

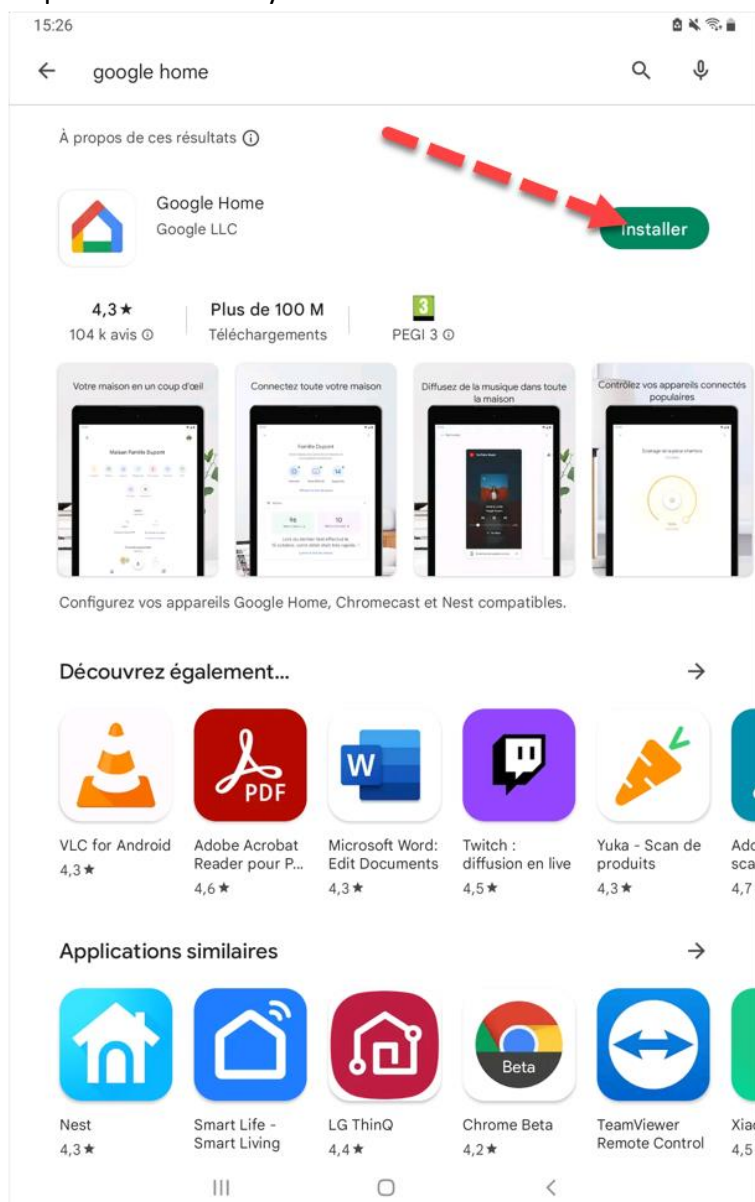
# APPLICATION GOOGLE HOME AVEC NARVICAST

L'application google home vous aide à configurer et à contrôler les enceintes, les écrans, ainsi que vos appareils connecter. Vous pouvez aussi contrôler des milliers de lumières, de caméras, d'enceintes et d'autres appareils compatibles.

L'application Google Home est disponible sur les téléphones et les tablettes Android ainsi que sur iPhone et iPad.

## Le test a été effectuer sur une tablette Samsung Galaxy Tab S5e

Pour commencer nous avons téléchargé l'application google home sur notre tablette disponible sur le Play Store.



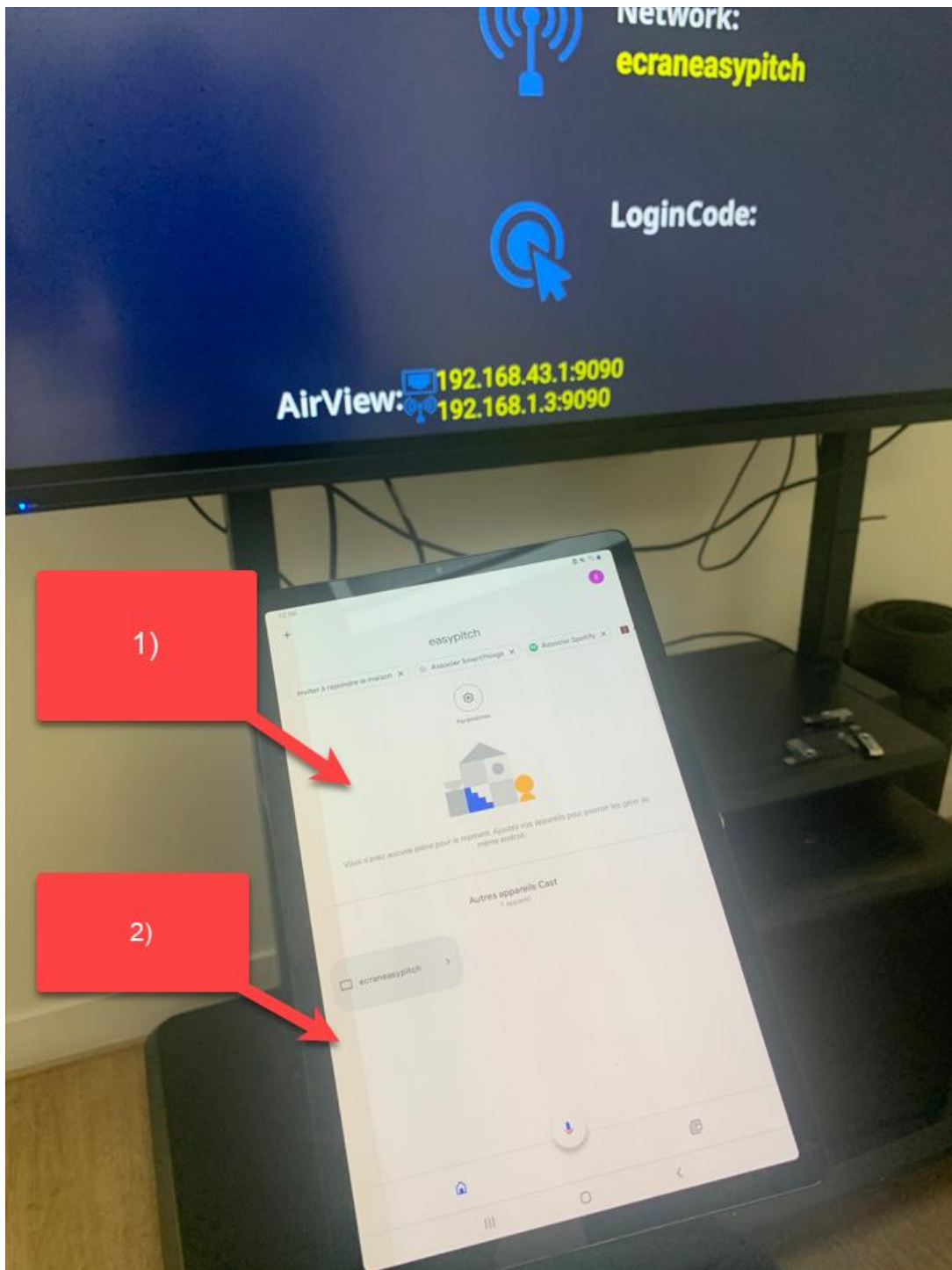
Nous avons connecté la tablette et l'écran au même réseau Wi-Fi.

Connecter vous avec votre compte google et suivre le processus de configuration.

Vous pouvez connecter divers appareils à l'application.

# APPLICATION GOOGLE HOME AVEC NARVICAST

Rechercher votre écran pour vous y connecter, un fois votre écran trouver cliquez sur son nom pour pouvoir cast votre appareil



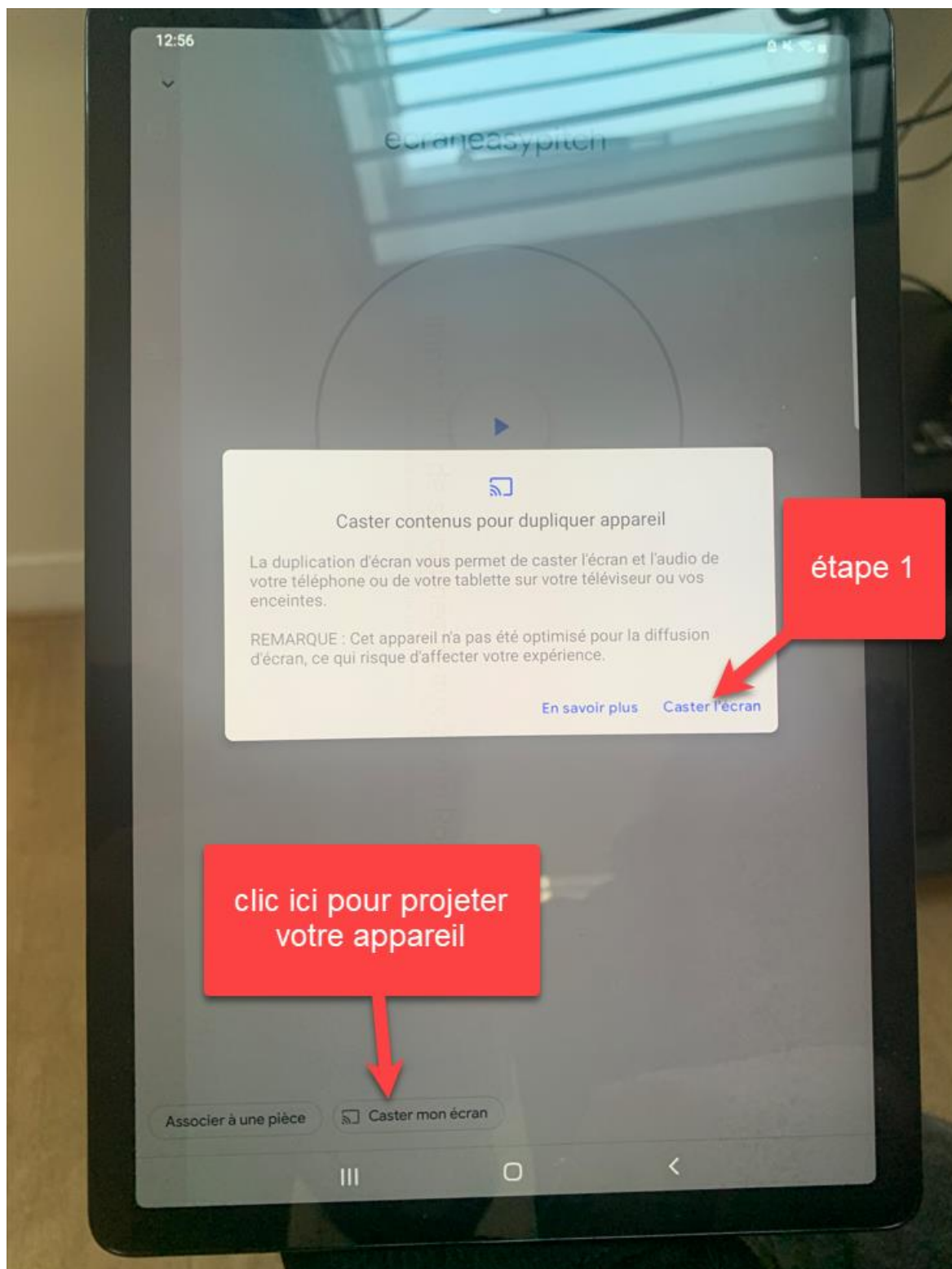
- 1) Ici vous trouvez les appareils que vous avez enregistrés.
- 2) Ici vous trouvez les appareils auxquels vous pouvez projeter votre écran.

Vous aurez deux étapes à valider pour cast votre écran.

Étape 1 : valider caster l'écran.

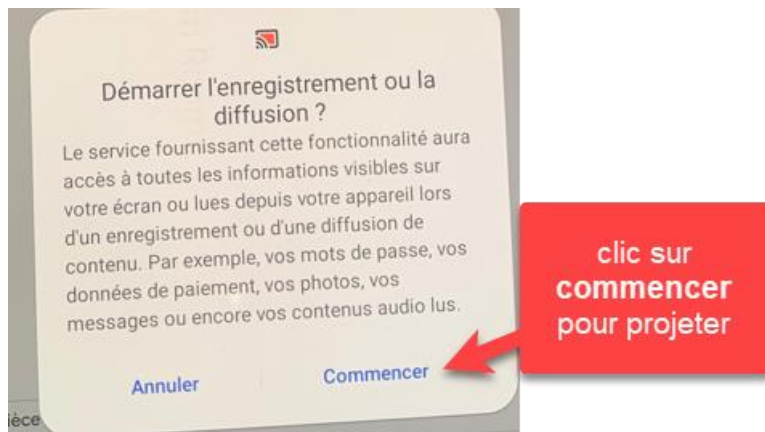
**Attention certains appareils ne sont pas optimisés pour la diffusion d'écran !!!!**

# APPLICATION GOOGLE HOME AVEC NARVICAST

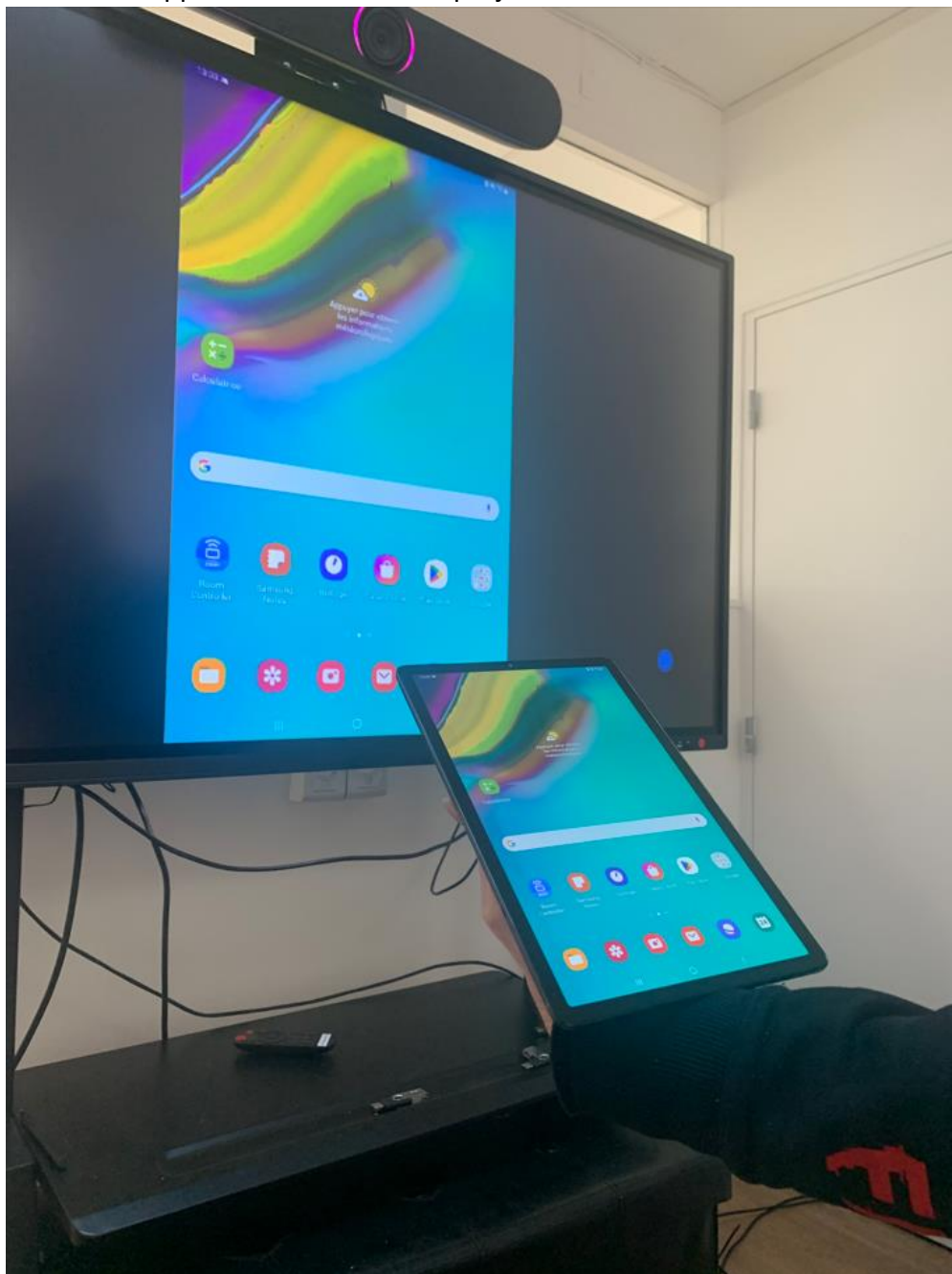


Etape 2 : cliquez sur commencer pour projeter votre appareil sur l'écran

# APPLICATION GOOGLE HOME AVEC NARVICAST



Voilà votre appareil est maintenant projeté sur votre écran.



# APPLICATION GOOGLE HOME AVEC NARVICAST

L'application Narvicast permet d'afficher plusieurs sources

