

Comment Easypitch minimise son empreinte écologique ?

Easypitch s'est engagé sur un plan d'action à long terme afin de réduire l'émission de carbone et l'incidence des déchets électroniques. Cela s'applique à toutes les étapes du processus, de la phase de fabrication à l'acheminement des écrans interactifs, aux utilisateurs.

Limitation de l'empreinte carbone, de la production au déploiement

Tout d'abord, nous assurons la fabrication de nos écrans interactifs par un constructeur certifié et engagé dans le développement durable, ainsi que dans la responsabilité sociétale des entreprises.

Pour l'acheminement des écrans en France, nous privilégions le transport fluvial et ferroviaire. Ensuite, lors des installations, nous regroupons les sites d'installation afin d'optimiser les tournées de livraison.

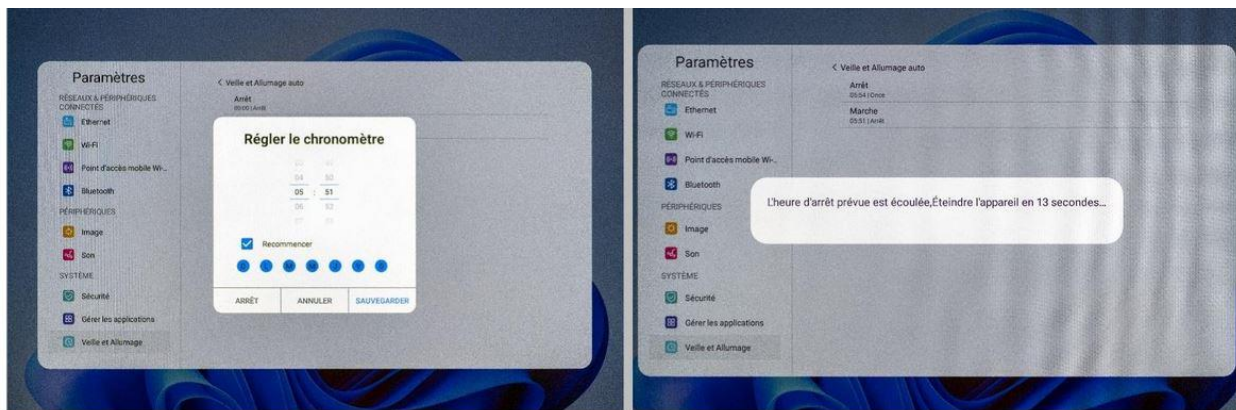
De même, s'il y a des dispositifs antérieurs à remplacer, nous organisons cette opération le même jour de l'installation. De cette manière, nous diminuons les distances parcourues par les camionnettes de nos livreurs et installateurs. En un seul voyage, ils aménagent le nouveau matériel et par la même occasion récupèrent l'écran défectueux pour le réparer ou le recycler.

Des écrans interactifs à faible consommation d'énergie

Chez Easypitch, il est important de conserver les écrans interactifs le plus longtemps possible.

Et l'un des moyens de rallonger la durée de vie des écrans est de réduire sa consommation d'énergie. Justement, nos écrans interactifs offrent des différentes techniques visant à économiser l'électricité dont :

- L'utilisation de processeur basse consommation
- L'utilisation de « l'éco-sensor » qui adapte le rétroéclairage de l'écran à la luminosité ambiante
- Le mode éco standard qui permet d'économiser environ 30 % d'énergie par rapport aux réglages des valeurs maximales
- La veille automatique
- La détection de présence et d'absence pour éviter que l'écran ne fonctionne dans une salle vide
- Et le paramétrage pour s'éteindre et/ou s'allumer, à une heure donnée. Ce qui permet par exemple, à l'écran de cesser de fonctionner au cas où on oublie de l'éteindre.



Paramétrage heure d'extinction de l'écran interactif

Des écrans interactifs plus légers qui durent plus longtemps

Nos écrans interactifs sont légers et fabriqués avec moins de matières premières. Nous avons commencé à réduire le poids de nos écrans pour limiter l'empreinte carbone.

Écran Easypitch Plus léger, plus efficace



2022	49 	 pour 100000 heures
2019	56 	 pour 100000 heures
2018	67 	 pour 100000 heures
2016	82 	 pour 100000 heures

Evolution du poids de nos écrans interactifs

En plus de leur poids allégé, ils offrent surtout une longévité exceptionnelle. La dalle est conçue pour fonctionner plus de 55 000 heures, soit 61 ans d'utilisation. Supposons qu'en moyenne les utilisateurs allument l'écran pendant 25 heures par semaine, sur 36 semaines, soit 900 heures par mois.

Autrement, si l'écran interactif est en panne à cause d'une défaillance de certain composant électronique, nous possédons des pièces détachées en stock, disponibles pendant au moins 7ans après la fin de la commercialisation de nos produits.

Réparation et recyclage des anciens écrans interactifs

Les anciens supports déficients peuvent-être soit réparés dans nos locaux, soit renvoyés chez le constructeur, pour en récupérer des éléments réutilisables dans la fabrication de nouveaux écrans interactifs. Cela permet de diminuer l'usage de nouvelles matières premières et permet de réduire également la quantité de déchets.

Nos écrans interactifs utilisent des composants standards et qui sont tout à faire réparables à 9,6/10. Pour remplacer un élément, il suffit d'ouvrir une trappe dédiée pour avoir accès à l'ensemble des composants. On peut, par exemple, réviser la carte mère ou encore restaurer les capteurs LED émettrices et réceptrices. L'OPS aussi profite d'un très bon indice de réparabilité de 9,5/10.



**Indice de réparabilité
de l'écran interactif**



**Indice de réparabilité
de l'OPS**

Indice de réparabilité de l'écran interactif et de l'OPS

Sinon, s'il s'agit d'un écran en baisse de performance due à sa durée de vie, mais qui reste encore en état de fonctionner, Easypitch en fait don à des associations, reconnues d'utilité publique.