

Rapport RSE du groupe Easypitch-HPL

Janvier 2026

La politique d'Easypitch en matière de RSE

Responsabilité Sociétale et Environnementale des entreprises




easypitch


easypitch

Easypitch SAS
33 rue de la Révolution
93100 Montreuil

Table des matières

Table des matières.....	2
Démarche environnementale du groupe Easypitch-HPL	3
Bilan carbone du groupe Easypitch-HPL.....	4
Bilan carbone initial.....	4
Gouvernance et Chaîne d'Approvisionnement Responsable	5
Cahier des charges, chartes et contrôle des fournisseurs	5
Établissement de relations de confiance avec nos partenaires.....	5
Écoconception et Économie Circulaire	5
Écoconception	6
Optimisation des matières premières.....	6
Efficacité énergétique.....	7
Transport des matériels Easypitch (Scope 3).....	9
Augmentation de la durée de vie de nos produits.....	9
Réparabilité et durabilité des écrans et des OPS Easypitch	10
Indice de réparabilité	10
Indice de durabilité	11
Maintien d'un stock de pièces détachées pour les ENI	11
Extrait du catalogue des composants que nous stockons jusqu'à n+11	12
Maintien de la documentation, 11 ans après la fin de distribution d'un écran Easypitch.....	12
Seconde vie des ENI Easypitch	12
Le programme de seconde vie	12
Fin de vie des produits Easypitch	14
Filière de fin de vie, recyclage, Ecosystem	15
Notre respect de la réglementation DEEE	15
TCO (Total Cost of Ownership) d'un écran interactif Easypitch	16
Coût en électricité sur le cycle de vie du produit (dix ans).....	16
Autres coûts de fonctionnement à intégrer	16
Aspects sociaux et sociétaux. Amélioration du bien-être au travail (QVT).....	16
Sécurité de nos personnels.....	16
Santé des personnels.....	17
Politique d'inclusion et insertion.....	17
Actionnariat salarié.....	17
Organisation du travail	18
Exemples de mesures prises pour nos locaux	18
Indicateurs Clés de Performance (KPI) RSE 2026	18

Démarche environnementale du groupe Easypitch-HPL

Le groupe HPL Easypitch propose des solutions en nouvelles technologies et notamment des écrans interactifs et des outils de visioconférence. Cela implique la fabrication, le transport, l'utilisation et le recyclage en fin de vie de tous ces éléments hautement technologiques.

Par ailleurs, comme toute entreprise, son activité et son fonctionnement entraînent des conséquences environnementales. Nous souhaitons marquer ici notre engagement à minimiser notre impact environnemental en intégrant l'écoconception au cœur de notre stratégie, depuis la production de nos produits jusqu'à leur recyclage en fin de vie et dans toutes les activités de notre groupe.

Notre objectif est de favoriser un modèle économique circulaire et transparent, aligné sur les principes de la norme ISO 26000 et les exigences réglementaires européennes.

Parmi nos succès, l'obtention de la médaille de bronze EcoVadis.

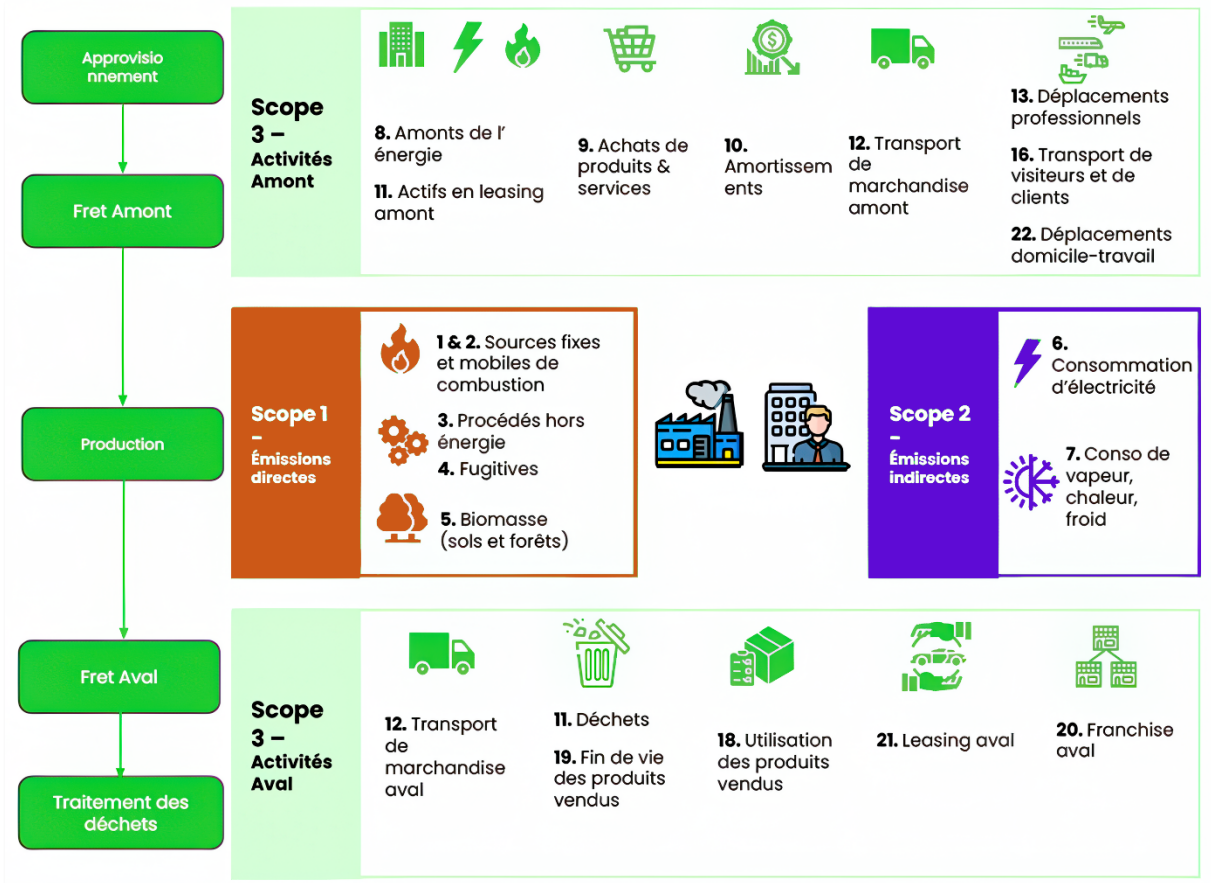


Le fleuron de notre gamme écoconçue, l'Easypitch SPARK et les lampes Original Inside, deux éléments majeurs de notre politique de réduction de l'empreinte carbone. Le SPARK est conçu à partir de matériaux recyclés et est recyclable, les lampes Original Inside permettent de prolonger la vie des vidéoprojecteurs anciens et de diminuer les coûts environnementaux des lampes (recyclage des supports).

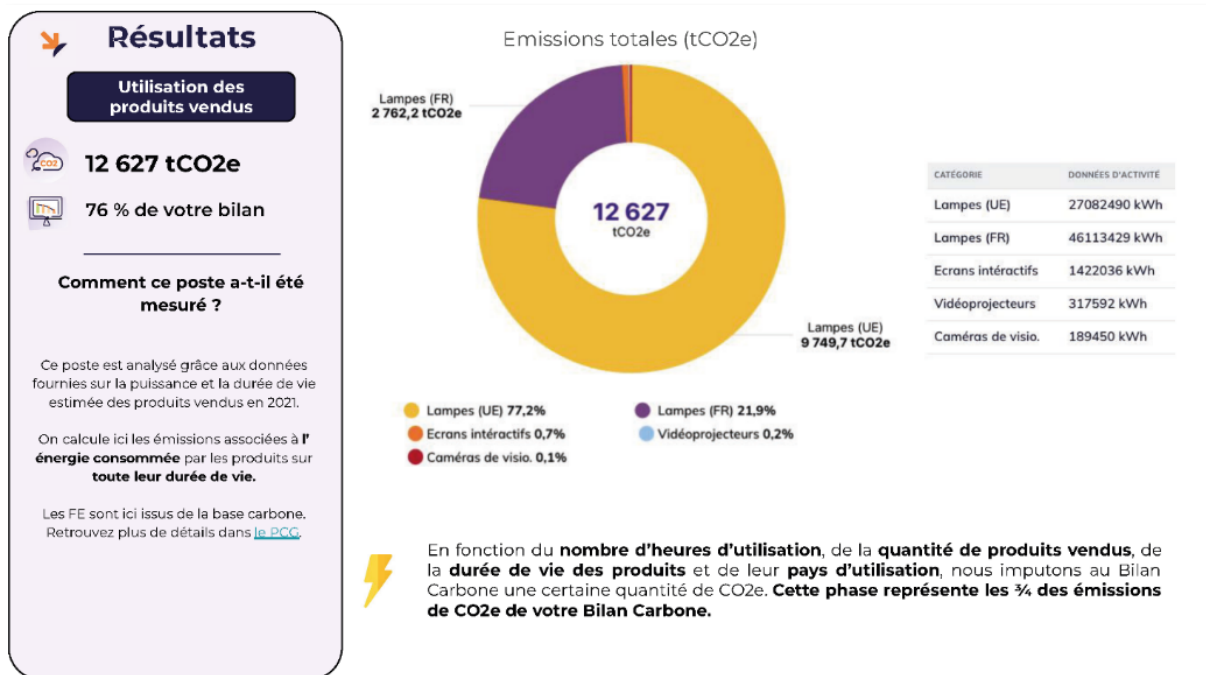
Bilan carbone du groupe Easypitch-HPL

Bilan carbone initial

Nous avons fait réaliser notre bilan carbone en 2021 par la société SAMI sur les trois périmètres (scopes) permettant ainsi de quantifier l'ensemble des émissions de CO₂eq relatives à notre activité, en amont comme en aval.



De la matière première, à la fabrication, au transport, à l'utilisation de nos produits par nos clients et, bien sûr à nos propres émissions, le bilan carbone effectué a pris en compte tous les domaines.



L'utilisation de nos produits et notamment des lampes de vidéoprojecteurs représentait, en 2021, 76 % de notre empreinte carbone.

Écoconception

Notre approche d'écoconception couvre l'ensemble du cycle de vie de nos produits.

Une meilleure conception et un démontage qui ne demande pas d'outils spécifiques permettent des interventions de SAV plus efficaces et moins coûteuses, ce qui permet de rallonger la durée d'un produit avant que la réparation ne soit plus financièrement intéressante.

L'utilisation de composants standardisés (pas de composants artificiellement propriétaires) permet de garantir des possibilités d'évolution et de réparation.

Tous les composants sont optimisés pour la meilleure efficacité possible et dans des générations récentes et de performances supérieures à la moyenne afin d'éviter une obsolescence rapide. Un écran interactif Easypitch d'il y a dix ans reste parfaitement opérationnel et utilisable, même s'il ne bénéficie pas des dernières améliorations sur le plan ergonomique.

Optimisation des matières premières



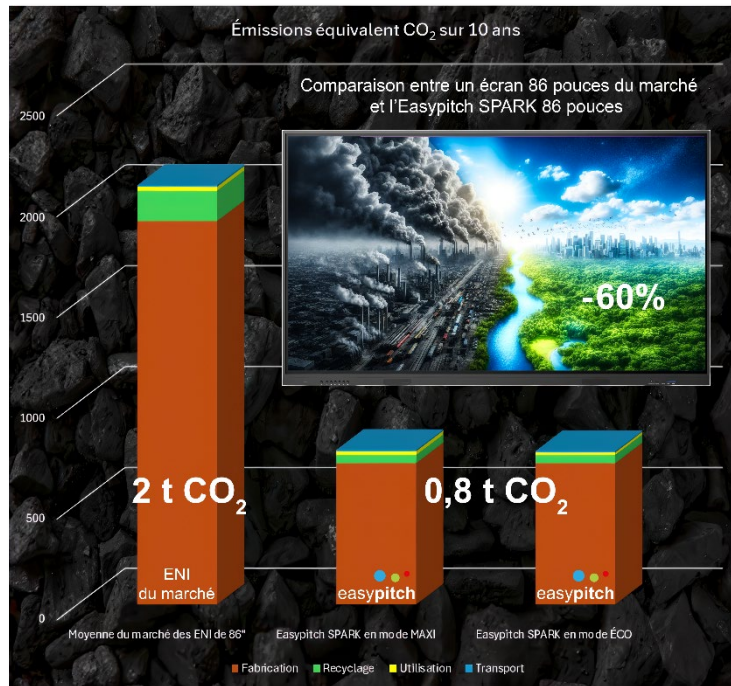
Tous les écrans Easypitch sont désormais réalisés avec plus de 50 % de matière première recyclée.

Nos produits sont majoritairement fabriqués à partir de matières premières recyclées.

Réduction et substitution

Nous privilégions l'utilisation de matériaux recyclés et à faible impact, ce qui permet de réduire l'extraction de ressources vierges.

- Écrans Easypitch — 50 % de matière première recyclée.
- Supports Easypitch — 65 % d'acier recyclé et tous les composants et l'acier sont d'origine européenne.
- Emballages — 100 % du carton d'emballage est obtenu avec du carton recyclé.



Le recours en grande proportion à des matières premières recyclées permet de diminuer de 60 % l'empreinte carbone de la fabrication de la gamme Easypitch SPARK par rapport à la moyenne du marché (colonne de gauche). Les colonnes de droite montrent le peu d'efficacité d'une forte réduction de la consommation électrique en regard de l'empreinte carbone de la fabrication.

Traçabilité

Les usines qui fabriquent nos produits ont, dans leur cahier des charges, l'obligation de nous informer de l'origine des matières premières en obtenant de leurs fournisseurs les éléments prouvant leur provenance éthique et durable.

Absence de substances dangereuses

Nous présentons les certificats RoHS et les déclarations REACH certifiant que les procédés de fabrication et les produits finis ne comportent pas de produits dangereux pour les utilisateurs et pour les personnels des usines.

Efficacité énergétique

Si l'utilisation de nos produits représentait en 2021 76 % de notre empreinte carbone, c'est un domaine où il est difficile d'obtenir des résultats spectaculaires.

Développement des lampes « Original Inside » pour les vidéoprojecteurs

Augmenter l'efficacité énergétique des lampes de vidéoprojecteurs est difficile dans la mesure où les ampoules sont difficiles à optimiser. Cependant, il nous était possible d'optimiser les supports de lampes, ce qui est désormais le point fort de notre gamme « Original Inside » qui consiste à proposer des ampoules originales montées sur des supports reconditionnés ou refabriqués. Cela permet une petite économie, mais surtout, cela donne une seconde vie à des vidéoprojecteurs dont le fabricant d'origine ne propose plus les lampes de rechange. Cela permet de réduire un peu l'empreinte carbone à défaut de réelle réduction sur la consommation électrique en utilisation.

La fin des lampes à mercure

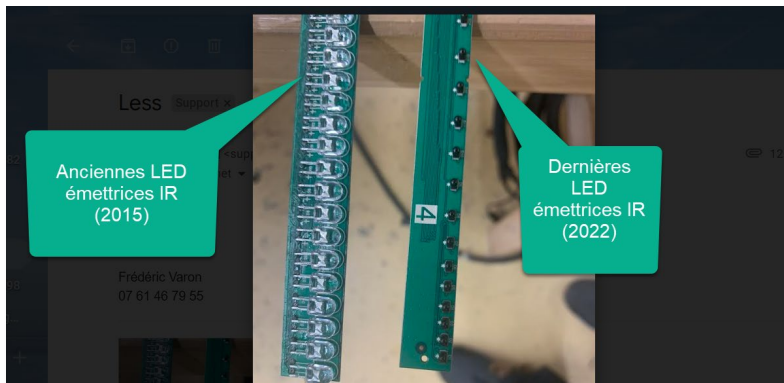
Cependant, la fin programmée des ampoules de vidéoprojecteurs a conduit à une baisse de notre empreinte carbone. Le report des commandes vers des vidéoprojecteurs laser semble une bonne nouvelle pour l'environnement dans la mesure où on exclut les risques liés au mercure. Toutefois les lasers des vidéoprojecteurs actuels ne sont pas réparables et leur fin de vie signifie la mise au rebut de l'ensemble du projecteur. Il n'est plus possible de prolonger leur vie, comme on le faisait avec les projecteurs à lampes, en fabriquant des lampes compatibles et en récupérant des pièces détachées sur des modèles destinés au recyclage.

Une meilleure efficacité énergétique des écrans Easypitch

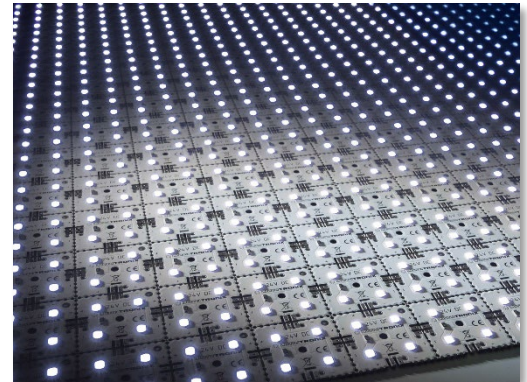
La bonne nouvelle est que, pour nos produits phares, les écrans interactifs, nous avons fait de très gros progrès.

Nos écrans sont conçus pour être parmi les plus économes en énergie de leur catégorie. Ils disposent bien sûr du label ENERGY STAR,

L'équipement avec de nouvelles LED pour la partie détection du toucher et surtout du rétroéclairage, associé à des processeurs économes, a permis un gain de consommation de 5 à 10 % entre chaque nouvelle gamme, pour un total depuis 2021 de l'ordre de 30 %.



Comparaison de taille entre les LED émettrices IR des écrans de 2015 et 2022 des écrans Easypitch. La consommation est réduite d'environ 10 %, mais c'est dans le rétroéclairage de la dalle LCD que les progrès ont été le plus sensibles. En 2025, de nouvelles diodes émettrices ont encore réduit la consommation, malgré leur multiplication pour Silk-in PLUS (plus grande redondance de la matrice de détection).



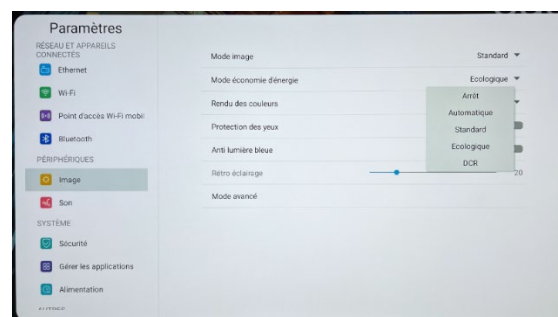
Les nouveaux lits de LED offrent une qualité d'affichage meilleure, un meilleur rendu coloré, une plus grande luminosité et une meilleure répartition lumineuse pour une consommation réduite d'environ 25 % par rapport à 2021.

Les améliorations successives du firmware

Le programme qui pilote l'écran interactif est régulièrement amélioré pour rendre la consommation de l'écran interactif Easypitch inférieure, voici les différentes options de paramétrage qui ont été mises en place :

- 2016 : Implantation des options de veille automatique par défaut ;
- 2018 : Ajout de la possibilité d'éteindre et allumer son écran à heures fixes ;
- 2018 : Ajout du mode image économique ;
- 2018 : Ajout de « l'ecosensor », permettant d'adapter le rétroéclairage de l'écran à la luminosité ambiante ;
- 2019 : Le hotspot est désactivé par défaut à chaque redémarrage de l'écran ;
- 2019 : Ajout du mode éco dans les options de gestion de l'image ;
- 2022 : Ajout de la détection de présence pour éviter qu'un écran sans personne devant reste indéfiniment allumé. Cette fonction peut également être configurée pour allumer l'écran en cas de détection de mouvement, mais il est important de l'utiliser raisonnablement pour en tirer un réel bénéfice.
- 2022 : Au premier démarrage de l'écran, le mode éco, standard est proposé par défaut ;
- 2022 : Rajout d'une option de consommation plus basse que le mode éco standard, le mode « écologique ».

Pour que les changements du firmware soient appliqués au mieux par les utilisateurs, nous avons modifié le guide de démarrage rapide, pour y inclure cinq conseils d'utilisation « écologique » des ENI.



L'écran Easypitch SPARK propose différents modes d'économie d'énergie. Le mode automatique permet d'avoir une luminosité adaptée à la lumière ambiante. Si la lumière est très forte (au soleil, par exemple, la consommation sera supérieure, mais l'important est que les utilisateurs puissent bien voir l'affichage). Lorsque la lumière est faible, la consommation sera très réduite et l'écran ne sera pas aveuglant et, par conséquent, il restera confortable dans tous les cas de figure.

Transport des matériels Easypitch (Scope 3)

C'est sur la fabrication, comme nous le verrons au chapitre suivant, et le transport des produits que nous avons le plus de possibilités de faire baisser notre empreinte carbone. Pour cela, nous avons optimisé le poids des écrans, les emballages, leur palettisation et leur mise en conteneurs et les circuits de transport, de façon à privilégier ceux qui sont le moins producteurs de carbone à la tonne, le transport maritime et le ferroviaire. Tous les transports routiers sont effectués par des entreprises labélisées Objectif CO₂.

Pour le transport des écrans Easypitch fabriqués en Chine, à Xiamen, seulement 24 kilomètres sont effectués par la route. L'essentiel du trajet est effectué en transport maritime et entre le port d'arrivée, au Havre, et notre stock principal à Lieusaint, nous utilisons le transport ferroviaire. Cela nous permet d'avoir une empreinte carbone pour le transport, optimisée avec environ 5,6 kg d'émission de CO₂eq pour un écran de 75 pouces (référence la plus courante).

Pour les supports Easypitch, ceux-ci sont fabriqués à Barcelone à partir de composants à 100 % d'origine européenne, ce qui permet de minimiser l'impact du transport pour les intrants, comme pour les produits finis.

Empreinte carbone du transport des ENI Easypitch en 2025 :										27 tonnes de CO ₂ e									
<p>Les écrans sont fabriqués dans notre usine à Xiamen (Chine). De notre usine (Xiamen) au port de Xiamen (CNXMG) — 6 km en camion diesel. Du port de Xiamen (CNXMG) au port du Havre (FRLEH) — 18 068 km (via le canal de Suez) en transport maritime. Du port du Havre (FRLEH) à la gare de Valenton FRET — 246 km en transport ferroviaire. De la gare de Valenton FRET à notre entrepôt de Lieusaint — 18km en camion diesel. C'est le parcours normal de nos expéditions qui sont prises en charge par le même transporteur depuis la Chine, jusqu'à l'entrepôt de Lieusaint.</p>										Calcul CO ₂ e transport AERIEN	Calcul CO ₂ e transport ROUTIER	Calcul CO ₂ e transport FLUVIAL	Calcul CO ₂ e transport FERROVIAIRE	Calcul CO ₂ e transport MARITIME	Total (kg CO ₂ e)	Par écran (kg CO ₂ e)			
Référence ENI	pour 1 écran avec emballage (en kilogrammes)	Quantités annuelles	Total poids en tonne	Transport AERIEN	Transport ROUTIER	Transport FLUVIAL	Transport FERROVIAIRE	Transport MARITIME	Base empreinte carbone de l'ADEME (base empreinte.ademe.fr)	Facteur Co2 (kgCO ₂ e/t.km)	0,951	0,0823	0,0699	0,00959	0,00554				
SPARK 98"	105	27	2,8		24		248	18068			0	6	0	7	284	296	11,0		
SPARK 86"	75	1350	101,3		24		246	18068			0	200	0	239	10135	10574	7,8		
SPARK 75"	54	2237	120,8		24		246	18068			0	239	0	285	12091	12615	5,6		
SPARK 65"	48	480	23,0		24		246	18068			0	46	0	54	2306	2406	5,0		
SPARK HUB 65"	48	254	12,2		24		246	18068			0	24	0	29	1220	1273	5,0		
										Formule : Nombre d'écrans x poids brut des écrans (en tonne) x facteur d'émission (kgCO ₂ e/t.km) * x kms					26868				

Ce tableau présente l'empreinte carbone des transports d'écrans entre l'usine à Xiamen et notre stock à Lieusaint.

27 tonnes de CO₂eq pour un an d'approvisionnement d'écrans Easypitch, cela peut sembler beaucoup, mais c'est en fait l'émission carbone moyenne de trois Français pendant la même période.

On notera toutefois que la très grande majorité de nos mouvements entre notre stock de Lieusaint et les sites d'installation se font par camion. Même si ce sont des entreprises labélisées Objectif CO₂eq, nous gardons l'espérance d'augmenter la part ferroviaire, mais cela se heurte à deux difficultés, les tarifs plus élevés et les délais plus longs. Nous l'avons cependant mis en place pour un approvisionnement de notre stock déporté de Fos-sur-Mer, ce qui nous a permis d'optimiser l'empreinte carbone dans le Sud Méditerranée.

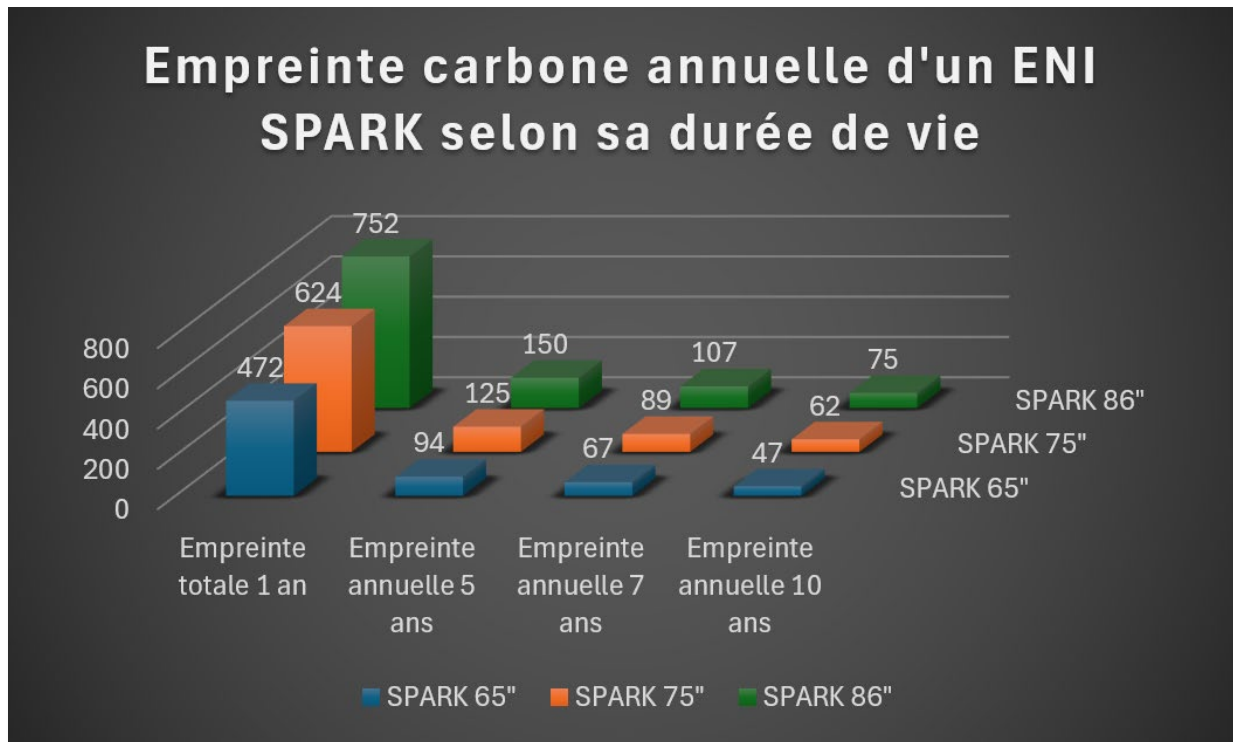
Augmentation de la durée de vie de nos produits

Nous avons aussi comme objectif d'augmenter la durée de vie des solutions que nous proposons. Aussi, tous les produits Easypitch (écrans et supports), disposent de garantie à dix ans en option. Cela est destiné à inciter nos clients à conserver le plus longtemps possible leur équipement.

Écran	Bilan carbone										Empreinte carbone rapportée à une année			
	Poids net (kg)	Poids brut (kg)	Consommation annuelle (kWh)	Fabrication (eq. kg CO ₂)	Transport (eq. kg CO ₂)	Utilisation 1 an (eq. kg CO ₂)	Recyclage DEEE	Empreinte totale 1 an	Empreinte totale 5 ans	Empreinte totale 7 ans	Empreinte totale 10 ans	Empreinte annuelle 5 ans	Empreinte annuelle 7 ans	Empreinte annuelle 10 ans
SPARK 65"	37	48	102	439	5	2,2	25,1	471,7	480	485	491	96,1	69,3	49,1
SPARK 75"	49	54	118	582	5,8	2,5	33,3	624	634	639	647	127	91,3	64,7
SPARK 86"	59	75	138	701	7,6	2,9	40,1	752	763	769	778	153	110	77,8

Dans ce tableau, nous présentons tous les éléments du bilan carbone, de la fabrication à la fin de vie. Les colonnes en gris sont les données du calcul. En rose, le calcul de l'empreinte carbone totale pour les durées de un à dix ans. En vert, l'empreinte carbone rapportée à une année.

On se rend compte que l’empreinte totale augmente peu avec l’augmentation de la durée d’utilisation. C’est assez logique, dans la mesure où le coût de fabrication et de recyclage est très important par rapport à celui de l’utilisation. Souvent, les acheteurs regardent la consommation des produits, mais c’est oublier le véritable impact. Il vaudrait mieux acheter un appareil qui consomme cinq fois plus et qui dure dix ans, qu’un appareil qui consomme cinq fois moins, mais qui a une durée de vie de seulement cinq ans. Chez Easypitch, on joue sur les deux tableaux, avec des matériels qui sont également économiques à l’usage, mais ce n’est pas le plus important, comme va le démontrer encore plus clairement le graphique suivant.



La taille relative des premières colonnes avec les suivantes montre bien l’intérêt de conserver le matériel le plus longtemps possible.

Réparabilité et durabilité des écrans et des OPS Easypitch

Indice de réparabilité



Indice de réparabilité de l’écran Easypitch SPARK, 9,6/10

Compte tenu de l’impact carbone réduit associé à la réparation plutôt qu’au recyclage, nous avons mis l’accent sur la réparabilité de nos matériels. En effet, le recyclage n’est pas la méthode idéale. La réparation permet de réduire la quantité de CO₂eq produite.

L’écran Easypitch SPARK a un indice de réparabilité de 9,6. En effet, les nouveaux écrans Easypitch sont conçus pour une réparabilité optimale grâce à un démontage facile et à une accessibilité aisée à l’ensemble des composants.

Les deux opérations de maintenance les plus courantes sont :

- Le changement de la carte mère ;
- Le changement des capteurs (LED émettrices et réceptrices).

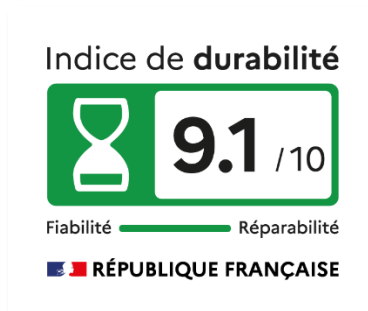
Elles sont facilitées grâce à un accès direct à ces composants par des trappes dédiées.



L'accès aux composants par des trappes dédiées permet des réparations rapides. À gauche, la trappe de la carte mère est enlevée. Le composant est directement accessible et peut même être changé sans avoir à enlever l'écran de son support.

Ainsi, les opérations de maintenance qui demandaient de coucher l'écran et défaire le capot arrière peuvent être désormais gérées plus rapidement. Le temps requis pour remplacer ces composants est passé de 90 minutes à 20 minutes.

Indice de durabilité



Indice de durabilité de l'écran Easypitch SPARK, 9,1/10

Là encore, nous sommes pionniers en ayant fait déterminer l'indice de durabilité. Celui-ci est destiné à remplacer à terme l'indice de réparabilité. L'écran Easypitch SPARK a obtenu un indice de 9,1/10. Cela peut sembler en retrait par rapport à l'indice de réparabilité de 9,6/10, mais cela s'explique en grande partie par le fait que l'indice est défini pour les téléviseurs et pas spécifiquement pour les écrans interactifs. Par exemple, nous ne mettons pas à la disposition des utilisateurs des dalles de 75 pouces de rechange, car ils seraient sans doute assez mal à l'aise pour effectuer ce type d'opération.

Maintien d'un stock de pièces détachées pour les ENI

Nous maintenons un stock de pièces détachées pour nos écrans pendant 11 ans après leur retrait du marché, ce qui nous permet d'offrir des garanties prolongées de dix ans.

Notre tâche est facilitée dans la mesure où Prima, notre fabricant, s'est engagé également à tenir en stock des pièces détachées pour sept ans après la fin de fabrication. Nous avons négocié cette durée à l'époque où nous avons mis en place l'indice de réparabilité qui était moins exigeant sur la durée de stockage des pièces détachées. Nous ajusterons prochainement cette valeur avec Prima afin d'aligner les durées de nos deux stocks, même si, a priori, notre stock est calculé pour répondre à nos besoins.

Extrait du catalogue des composants que nous stockons jusqu'à n+11

Pièces détachées					Pièces détachées					Pièces détachées				
Part No.	Description	Taille	Poids (g)	Photo	Part No.	Description	Taille	Poids (g)	Photo	Part No.	Description	Taille	Poids (g)	Photo
5803718000	Packing box up	75"	5300		5631002266	60 pins FFC	75"	1,85		6PV0224610	OPS board	75"	45,4	
5803729000	Packing box down	75"	1400		5961342900	EPE lower-middle	75"	161		6PH0914610	WiFi board	75"	16,9	
5H7566K100	Back cabinet	75"	2500		5961343100	EPE Upper right	75"	167		6PH0010510	key boards	75"	1,5	
5H7591H100	Back cabinet down	75"	900		5961343300	EPE Upper middle	75"	547		6PH0030910	IR board	75"	1,9	
5620328044	3 pins cable 800mm	75"	32,4		5961343500	EPE Upper left	75"	187		6PV0244610	Front type-C board	75"	22,1	
5620482069	4 pins cable for speaker	75"	10,05		5961348500	EPE lower right	75"	166		6379V0008	Main board	75"	638,8	
5620612004	6 pins cable from main board to power board	75"	22,5		5961349800	EPE lower left	75"	144		560330009	Power cord	75"	340,1	
562103067	10 pins cable from IR to main board	75"	39,2		5962142100	aluminium foil bag	75"	408		5631001636	VGA cable 3m	75"	251,65	
562103076	10 pins cable from front ports to main board	75"	7,75		6PM0186101	T-con board	75"	57,3		5631001745	usb cable 5m	75"	183,4	
5621212167	12 pins cable for OPS board	75"	32,05		6178753504	front frame assy(including panel modul)	75"	41500		5631001945	HDMI cable	75"	279,65	
5631061953	Usb cable 750mm	75"	29,65		635X759100	Touch PCBA	75"	199,5		6012300000	Remote control	75"	80,65	
5631061963	10 pins FFC	75"	0,151		6171031000	speaker	75"	172,1		615A11900A	touch pen	75"	26	
5631002236	51 pins V by one cable	75"	21,4		6PH0044610	wifi-usb transfer board	75"	6,8		615A155000	touch pen(thin)	75"	10	
					6PV0021410	back light board	75"	773,3						

Tous ces composants des écrans Easypitch sont disponibles en pièces détachées dans nos stocks, ce qui nous permet d'effectuer toutes les réparations nécessaires pendant au moins une douzaine d'années.

Nous suivons le niveau de stock de ces pièces pour toutes les gammes que nous avons vendues depuis 2015.

Maintien de la documentation, 11 ans après la fin de distribution d'un écran Easypitch

Nous mettons à disposition la documentation technique et les manuels utilisateurs pendant au moins 11 ans. Ces documents sont accessibles en ligne pour les documents grand public sur <https://assistance.easypitch.fr/> et sur le portail professionnel pour les documents à destination des réparateurs et revendeurs.

Seconde vie des ENI Easypitch

Nous avons vu que la meilleure façon de respecter l'environnement est de prolonger la durée de vie des équipements. Donc, avant de procéder au recyclage des matériels, nous cherchons à les valoriser, soit en leur donnant une seconde vie, soit en récupérant les éléments qui peuvent être utiles comme pièces détachées pour des matériels dont le fabricant ne distribue plus les pièces détachées.

Le programme de seconde vie

Lorsque nous récupérons des matériels qui sont réparables, mais que le client ne souhaite pas conserver, nous les remettons en état dans nos ateliers.

Il s'agit essentiellement de vidéoprojecteurs et vidéoprojecteurs interactifs et plus rarement d'écrans interactifs.

Ces matériels sont donnés à des associations d'insertions comme l'association EPDH que nous soutenons depuis 2018.

TBI-renew.fr, vente de matériel reconditionné

Lorsqu'un client nous confie un matériel à recycler, nous faisons appel à Ecosystem afin que cette société assure le traitement DEEE.

Cependant, comme déjà évoqué, pour nous, le recyclage est un échec, car le bilan carbone d'un matériel prolongé ou réemployé sera toujours meilleur.

Puisque nos équipements sont fiables et nécessitent peu de réparations, notre approvisionnement en matériel d'occasion provient d'une source différente. En France, nous collaborons avec une centaine de revendeurs de fournitures de bureau qui achètent nos écrans interactifs Easypitch pour les proposer en crédit-bail sur une période de cinq ans à leurs clients.

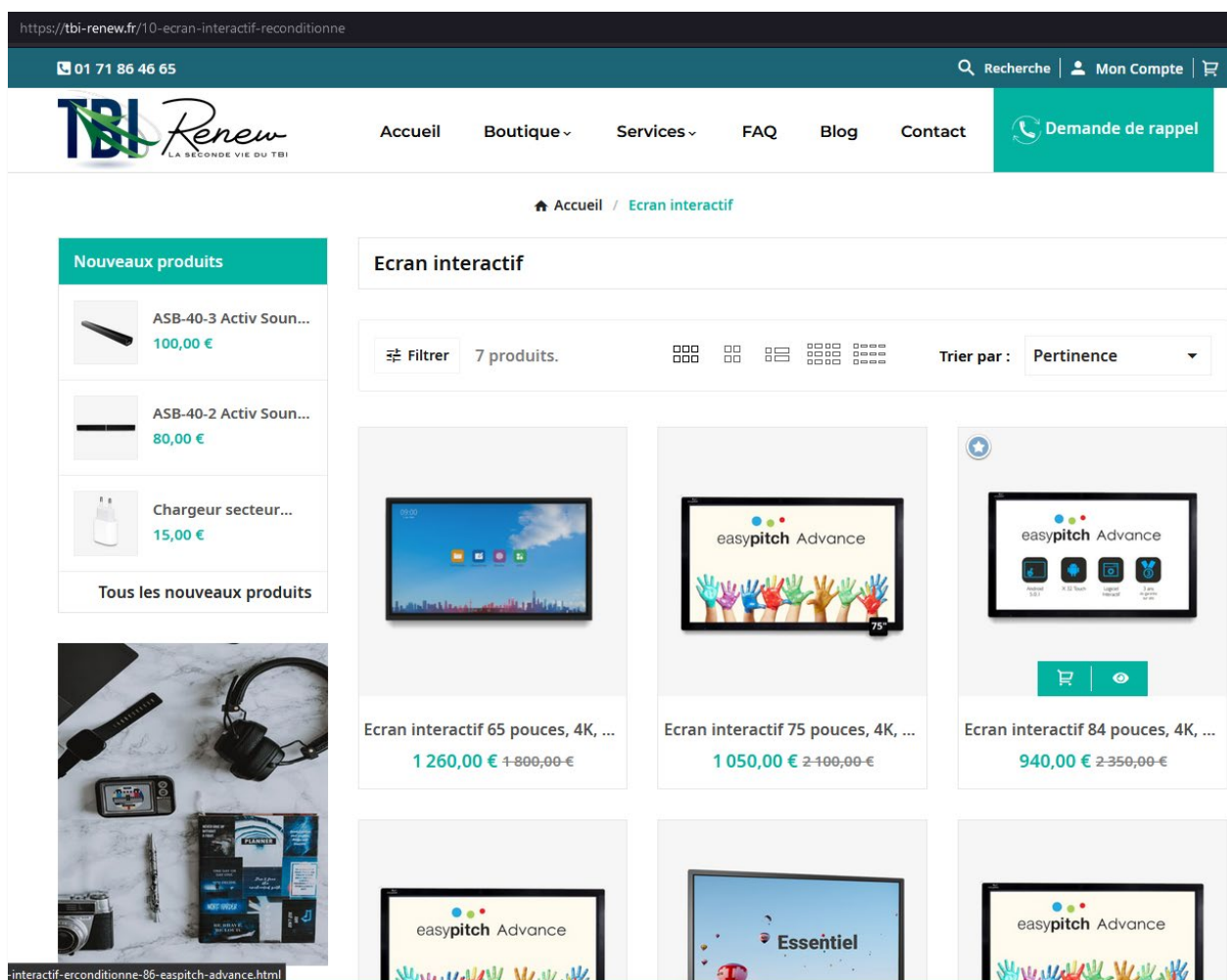
Cette activité représente 2,5 M€ de Chiffres d'Affaires, et, compte tenu du niveau élevé d'exigence de ce profil de clients, cette activité est une stimulation, tant sur le plan technique/innovation que sur les processus d'amélioration continue pour notre société.

À la fin du contrat de leasing, nos revendeurs récupèrent les écrans loués à leur client et nous leur rachetons.

Nous faisons alors une mise à jour du matériel, qui consiste :

- À changer les capteurs sur toute la périphérie de l'écran.
- Si l'usage de l'écran a été important/intense, à remplacer la carte d'alimentation potentiellement usée, même si toutefois opérante, par une carte neuve.

Nous avons nommé cette offre « [TBI-Renew](#) ». Depuis que l'offre a été lancée en septembre 2020, ce sont 380 écrans qui ont été vendus dans le cadre de ce programme.



Fin de vie des produits Easypitch

Nous avons tout fait pour prolonger la vie des écrans Easypitch, mais viendra tôt ou tard le moment où ils seront envoyés en recyclage.

Ce recyclage est facilité du fait de l'écoconception et des procédés de fabrication qui facilitent le désassemblage et le tri des composants en fin de vie.

Notre partenaire pour le recyclage DEE est Ecosystem. Nous avons établi une relation de confiance avec cet organisme qui récupère les éléments que nous leur confions, y compris ceux sur lesquels ont été prélevés des composants que nous utilisons comme pièces détachées. Leur présence dans de nombreux sites en France nous permet en outre d'optimiser l'empreinte carbone de la mise en recyclage en adoptant un point de prise en charge proche du site de récupération des matériels.

Rendre le matériel réutilisable et recyclable est un objectif de premier ordre afin de réduire la quantité de déchets. En l'occurrence, plus le matériel sera rendu recyclable, moins nous aurons besoin de matières premières pour en créer de nouveaux.

Nous avons bien sûr étendu cette démarche aux emballages. Ils sont écoconçus pour minimiser la matière première et être recyclables, tout en étant produits avec des matériaux recyclés à 100 %. Nous avons également souscrit un contrat avec la société SITA pour gérer la collecte des cartons que nous ne valorisons pas directement.

Avec cette seule option de recyclage et en fonction de la pondération par masse des matières premières, nous arrivons à un taux de recyclage potentiel de plus de 95 %. Les 5 % manquants viennent de matériaux difficilement recyclables, comme les PCB ou à des matériaux qui ne sont plus dans un état permettant un recyclage efficace (cartons d'emballages ayant pris la pluie, par exemple).

Part No.	Description	Taille	Matériau	Poids (g)	Photos	Poids (kg)	% de recyclage	Pondération	Part No.	Description	Taille	Matériau	Poids (g)	Photos	Poids (kg)	% de recyclage	Pondération
5H866K100	Back cabinet	86"	Acier	2600		8,2 Kg	98%	5,4	6PV0011410	back light board	86"	pcb/chipssets/composants électroniques	767,7				
5H8691H100	Back cabinet down	86"	Acier	1200					6379PV0008	Main board	86"	pcb/chipssets/composants électroniques	638,8				
5B03719002	Packing box up	86"	Papier carton	6100		8,4 Kg	92%	13,3	635X869100	Touch PCBA	86"	pcb/chipssets/composants électroniques	222,5		1,77 Kg	50%	1,5
5B03700000	Packing box down	86"	Papier carton	2300					6PC0156101	T-con board	86"	pcb/chipssets/composants électroniques	69				
5962142200	aluminium foil bag	86"	PET/PE	475,4		0,48 kg	100%	0,1	6PV0224610	OPS board	86"	pcb/chipssets/composants électroniques	45,4				
5961342900	EPE lower-middle	86"	Polyéthylène	1400					6PV010610	Front type-C board	86"	pcb/chipssets/composants électroniques	28,2				
5961348600	EPE lower left	86"	Polyéthylène	278					6PH0914610	WiFi board	86"	pcb/chipssets/composants électroniques	16,9				
5961343500	EPE Upper left	86"	Polyéthylène	187		2,75 Kg	98%	4,7	6PH0044610	wifi-usb transfer board	86"	pcb/composants électroniques	6,8		0,01 Kg	60%	0,0
5961348700	EPE lower right	86"	Polyéthylène	169					6PH0030910	IR board	86"	pcb/composants électroniques	1,9				
5961343100	EPE Upper right	86"	Polyéthylène	167					6PH0010910	key boards	86"	pcb/composants électroniques	1,5				
5961343300	EPE Upper middle	86"	Polyéthylène	547													
5962138700	Non woven bag	86"	Polypropylène	118		0,118 Kg	100%	0,2									
6378862807	front frame assy(including panel modulf)	86"	Verre/profilé aluminium/Fer/Cellule/diaphragme/barre lumineuse/cadre en plastique/Carte T-con/Touch	41500		41,5 Kg	58,70%	70,6									

Taux de recyclage
95,8 %

Grâce à leur écoconception, les écrans Easypitch ont un excellent coefficient de recyclage potentiel.

Dans l'illustration ci-dessus, vous trouverez les composants de l'écran classés par type de matériau et donc de récupération. Dans la colonne % de recyclage, vous trouverez la possibilité de recyclage des composants concernés. Bien sûr, ce maximum ne peut être atteint que si les éléments sont réellement recyclés dans un réseau comme celui que nous utilisons.

La dernière colonne indique la pondération entre le poids total de l'écran, le poids de la matière concernée et le pourcentage de recyclabilité. 0 Indique que cela a peu d'impact par rapport à l'ensemble du produit et un indice élevé, comme 70, indique que le recyclage de cet élément est à privilégier. Cette pondération sert à déterminer l'impact écologique et pas la rentabilité économique. L'or et les métaux précieux récupérés peuvent avoir plus de valeur que le verre, mais ce qui nous intéresse est d'avoir l'empreinte la plus faible possible en mobilisant le moins possible de matière première provenant du sous-sol. Vous trouverez dans le chapitre sur le bilan carbone, d'autres éléments d'explication de notre démarche écoresponsable, visant à produire des matériels de plus en plus respectueux de l'environnement, de leur création à leur fin de vie.

Filière de fin de vie, recyclage, Ecosystem

Les écrans qui ne sont pas en état d'être renvoyés au fabricant ou réparés sont recyclés en France auprès de notre partenaire, Ecosystem.



Le processus de démantèlement et de récupération des écrans chez notre partenaire, Ecosystem.

Notre respect de la réglementation DEEE

Nous respectons strictement la collecte et le reversement de l'écocontribution pour les produits que nous fabriquons et/ou importons.

Voici les montants des reversés par catégorie de produits à l'éco-organisme Ecosystem.

Type de produit	Écocontribution HT en €	Écocontribution TTC en €
Écran interactif	12,50 €	15,00 €
Ordinateur OPS	0,34 €	0,41 €
Vidéoprojecteur	0,37 €	0,44 €
Lampe pour vidéoprojecteur	0,20 €	0,24 €

TCO (Total Cost of Ownership) d'un écran interactif Easypitch

Si on se concentre généralement sur la consommation des matériels, d'autres facteurs influent sur le coût d'usage d'un matériel. Nous vous présentons ici une estimation du TCO d'un ENI Easypitch.

Nous nous baserons pour ce calcul sur une durée d'usage de l'ordre de dix ans, même si, dans la pratique, de nombreux écrans peuvent facilement dépasser cette durée, notamment ceux qui bénéficient du programme « Seconde vie ».

Coût en électricité sur le cycle de vie du produit (dix ans)

Les ENI Easypitch consomment relativement peu (environ 20 € par an).

Il suffit de multiplier cette valeur par le nombre d'années. Si on considère que le prix de l'électricité va être probablement majoré dans les dix années à venir, on peut estimer que le coût total en électricité pendant la décennie sera de l'ordre de 250 €.

Autres coûts de fonctionnement à intégrer

Les écrans demandent peu ou pas d'entretien. Un simple chiffon microfibre suffit à les entretenir. Il peut y avoir à considérer la perte de quelques stylets durant la durée de vie du matériel, ou la destruction accidentelle d'un câble, on peut donc estimer les coûts de possession autres qu'électriques à une trentaine d'euros sur dix ans.

Vous pouvez avoir fait le choix d'assurer le matériel. Ce calcul est donc à affiner en fonction de votre assureur, mais on peut l'estimer à 400 € sur la durée d'utilisation de l'écran, soit environ 40 euros par an.

Calcul du TCO Easypitch XT91	Total	Annuel sur 10 ans	Observations
Prix d'achat	2 100 €	210 €	
Frais de transport	10 €	1 €	
Frais d'installation	190 €	19 €	Valeur moyenne en fonction du regroupement (comme indiqué au BPU)
Frais de fonctionnement	212 €	21 €	
Assurance	400 €	40 €	Cette ligne au cas où vous choisiriez d'assurer le matériel auprès de votre assurance.
Maintenance curative (sur 7 ans)	300 €	30 €	C'est la maintenance curative en option que nous proposons sur 7 ans. Si vous ne la prenez pas, cela viendra en déduction du calcul du TCO.
Frais de recyclage	- €	- €	Le coût est en fait celui de la récupération des solutions précédentes (n-1). Il est donc inclus dans le prix d'achat. Le coût de recyclage du matériel objet de ce marché sera par conséquent inclus dans le prochain appel d'offres.
Coût total de possession sur 10 ans	3 212 €	321 €	

Le TCO (Total Cost of Ownership) est optimisé dans la mesure où vous conservez les solutions dix ans, voire plus. Contrairement à d'autres éléments, les écrans ne souffrent pas d'obsolescence et les caractéristiques actuelles seront toujours pertinentes dans dix ans pour un usage scolaire. Pour cette raison, nous conservons le stock de pièces détachées pour gérer les éventuelles défaillances.

Aspects sociaux et sociétaux. Amélioration du bien-être au travail (QVT)

Sécurité de nos personnels

Chaque équipe d'installateurs comporte au moins un membre disposant des habilitations électriques B1 B1V et B2 B2V et de l'attestation de compétence, sous-section 4 pour l'amiante.

Nos équipes d'installation sont expertes dans les déploiements majeurs, y compris dans le secteur de l'Éducation nationale. Elles ont développé une méthodologie pour éviter les accidents, protéger les occupants et assurer leur sécurité.

Leur équipement vestimentaire comprend des chaussures de sécurité, des ceintures de portage, des harnais de manutention, des écrans protecteurs pour les yeux, et des gants. Cela protège leurs pieds, leur dos, leurs mains et leurs yeux.

L'équipement de protection réglementaire pour les opérations réalisées en zone de chantier inclus, casques, casques antibruit, gants, lunettes de protection, chaussures de sécurité, pantalons et vestes renforcés.

Pour la manutention des écrans en étage dans des escaliers, nous mettons en œuvre pour les gros déploiements des monte-charge électriques et des trolleys afin de protéger la santé et la sécurité de nos installateurs.

Santé des personnels

Par ailleurs, nous croyons fermement que l'entreprise est une force de proposition, et qu'elle doit donner la possibilité et l'opportunité au personnel d'associer le sport et la forme physique avec le travail afin d'assurer leur bien-être physique et mental.

C'est à ce titre que nous proposons des cours de Yoga hebdomadaires, dont bénéficient dix membres de notre équipe. Nous avons également signé récemment un accord avec la société Cykleo pour le programme C'Fleet. Ce programme offre des vélos électriques aux employés pour leurs trajets quotidiens, facilitant ainsi leur mobilité domicile-travail.

Une formation sur la gestion des conflits a également été assurée. À la fois pour savoir comment réagir en cas de problème dans l'entreprise, ais aussi vis-à-vis d'un client ou partenaire. C'est important pour évacuer le stress et relativiser les conflits.

Les employés sont également suivis par la médecine du travail, y compris le suivi individuel renforcé pour les installateurs et techniciens.

Politique d'inclusion et insertion

Les valeurs de notre société s'attachent à inclure les personnes pour qui l'accès au marché du travail se révèle difficile. Cette posture et inclinaison de notre société à recruter des personnes d'origines sociales et d'horizon variés sont renforcées par le fait que nous sommes basés en Seine-Saint-Denis, à Montreuil, le département le plus pauvre de la région Île-de-France.

Depuis 2010, Easypitch HPL installe des solutions interactives et fait appel en sous-traitance à des associations ou des entreprises d'insertion, notamment l'association Ozanam, qui propose à des jeunes, souvent immigrés, sans papier, des stages professionnels.

Depuis 2018, nous équipons à titre gracieux EPDH (Ensemble pour le Développement Humain) qui est une association d'insertion située à Villiers-le-Bel, une des communes les plus socialement défavorisées du Val-d'Oise. La collaboration avec cette association s'étend également à la formation de sa trentaine de formateurs à l'utilisation des écrans interactifs, ainsi qu'à l'embauche de stagiaires et d'employés venant de Villiers-le-Bel et Sarcelles.

Depuis 2005, date de la création de la société, nous avons eu l'occasion de recruter pas moins de 80 jeunes en apprentissage et en contrat d'alternance.

Notre société sert de tremplin à leur insertion ; elle a permis de lancer ces jeunes dans la vie active. La dimension vertueuse de notre politique RH et RSE se confirme quand, quelques années plus tard, nous voyons ces personnes s'établir et évoluer dans leur carrière.

La direction s'est également ouverte à ces questions, ce qui a permis un transfert de compétences, en particulier dans les domaines techniques (Frédéric Varon) et du marketing (Asmaa Ezzhar).

Égalité et diversité

L'équipe est équilibrée du point de vue de la mixité, tant pour les employés que pour les cadres. La présence du siège à Montreuil dans le 93 fait que la diversité des origines est très importante, ce qui constitue une richesse pour notre groupe.

Actionnariat salarié

Nous sommes convaincus que le développement durable d'une entreprise nécessite l'engagement de ses employés. C'est pourquoi nous avons mis en place un plan d'intéressement annuel dès 2008, bénéficiant à l'ensemble de notre personnel. Plus récemment, en juillet 2020, nous avons mis en place un actionnariat salarié destiné aux cadres de l'entreprise, en leur proposant un plan de bons de souscription pour les créateurs et créatrices d'entreprise (BSPCE).

L'actionnariat salarié est un gage de succès pour l'entreprise grâce à sa diversité en termes de compétences et d'origines. Il contribue au développement de l'entreprise et permet une projection à long terme.

L'ensemble du comité de direction partage cette vision et ce dynamisme, chaque

Organisation du travail

Télétravail

Le télétravail est possible pour tous les personnels dont la tâche est compatible et nous avons un programme d'actionnariat salarié.

Conciliation de la vie professionnelle et personnelle

Outre les possibilités de télétravail, les employés sont autorisés à faire venir leurs enfants dans les locaux. La structure familiale de la société facilite ce type de rapports.

Climat de travail

La taille humaine de la structure du groupe et l'imbrication des deux sociétés, HPL et Easypitch fait que la communication est facile. Plusieurs fois par an, des moments festifs sont organisés, soit à l'initiative de la direction, soit des salariés (anniversaires, fêtes, succès, départ d'un stagiaire vers un nouvel avenir professionnel...).

Un espace de détente est également inclus dans les locaux. Les employés peuvent y prendre un café (machine à café avec capsules réutilisables), y prendre leur repas, faire une partie de babyfoot ou tout simplement décompresser ou discuter avec leurs collègues.

Exemples de mesures prises pour nos locaux

Il faut bien garder l'esprit qu'une petite équipe dans des locaux de taille humaine ne provoque pas autant de CO₂ que le reste de nos activités, de transport et surtout de fabrication. Cependant, nos personnels sont invités au quotidien à proposer des initiatives pour améliorer nos performances environnementales.

L'éclairage en LED de tous nos locaux.

L'introduction de procédures de recyclage pour tous les déchets émis par le personnel et son activité (tri sélectif)

Capsules de café écologiques (elles sont remplies, lavées et réutilisées).

Réalisation à notre charge de l'isolation des locaux alors que nous n'en sommes seulement locataires.

Entre le premier bilan carbone en 2021 et les données de fin 2025, une réduction de 30 % a été obtenue sur le gaz (chauffage) et 25 % sur l'électricité (éclairage, utilisation des ordinateurs et matériels).

Indicateurs Clés de Performance (KPI) RSE 2026

Indicateur	Objectif 2026	Performance Année N-1	Performance Année N-3
Taux de matériaux recyclés utilisés pour la fabrication des solutions Easypitch	>52 % écrans, 100 % emballages, 67 % supports	49,8 % écrans, 99,9 % emballages, 42 % supports	21,8 % écrans, 40,2 % emballages, 18,6 % supports
Consommation énergétique moyenne (75")	< 150 W	154 W (SPARK)	154 W (XT91)
Nombre d'audits fournisseurs réalisés	2	2	0
Taux de CO ₂ eq pour la fabrication (75")	575 kg CO ₂ eq	582 kg CO ₂ eq (SPARK)	1462 kg CO ₂ eq (XT91)
Émissions de CO ₂ e pour le transport (75") entre Xiamen et Lieusaint	5,4 kg CO ₂ eq	5,6 kg CO ₂ eq (SPARK)	6,6 kg CO ₂ eq (XT91)

Ce rapport constitue la base de notre communication transparente sur nos efforts en matière de durabilité, s'inscrivant dans une dynamique d'amélioration continue.